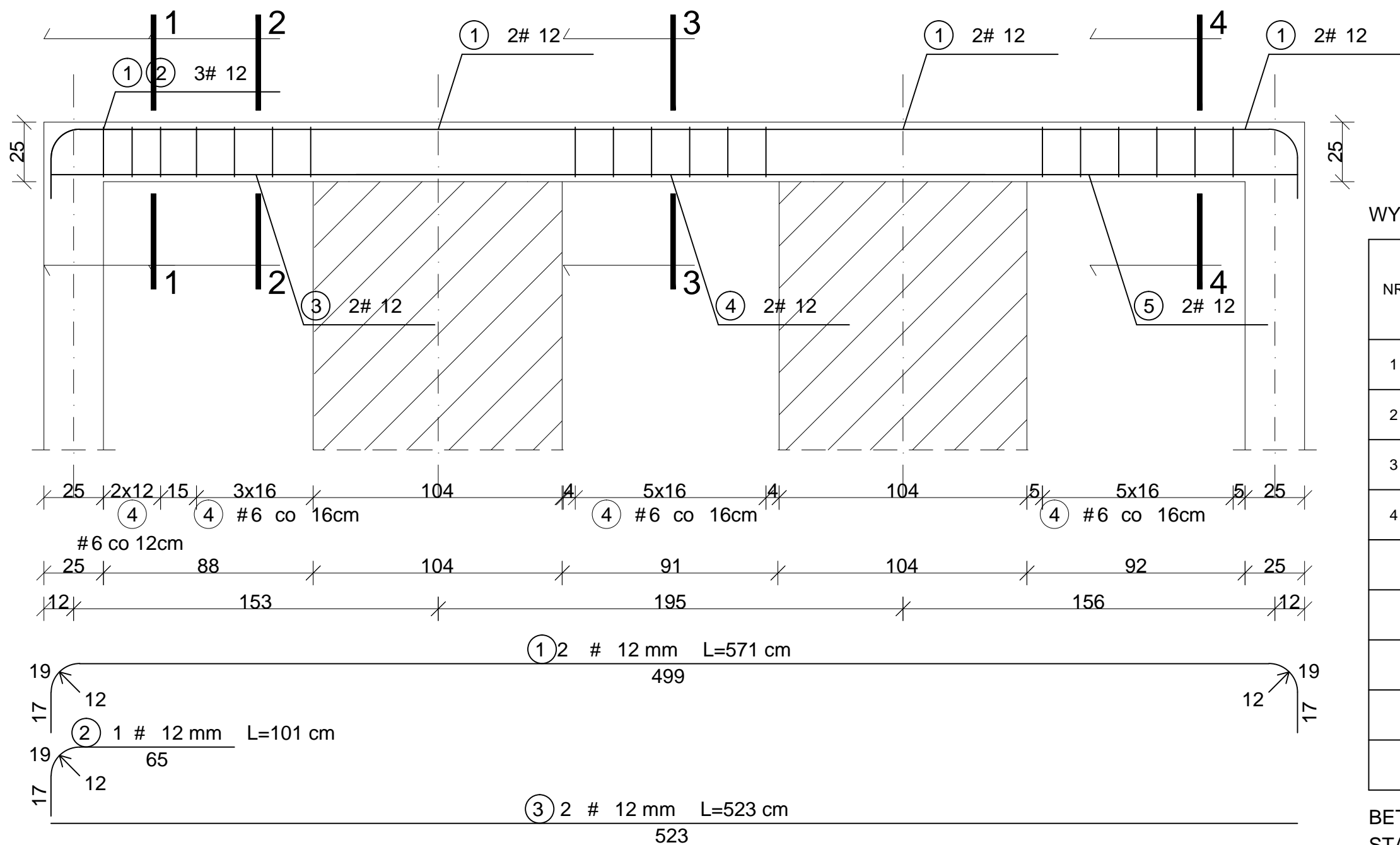


BELKA ŻELBETOWA POZ/0.06, POZ/1.04  
szt.2

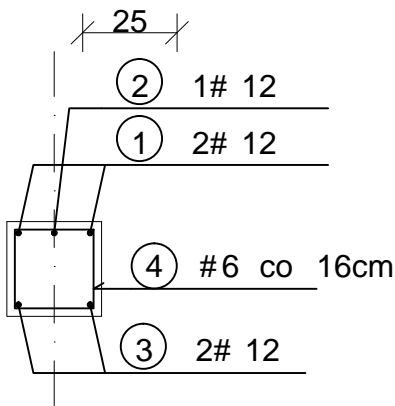


WYKAZ STALI ZBROJENIOWEJ

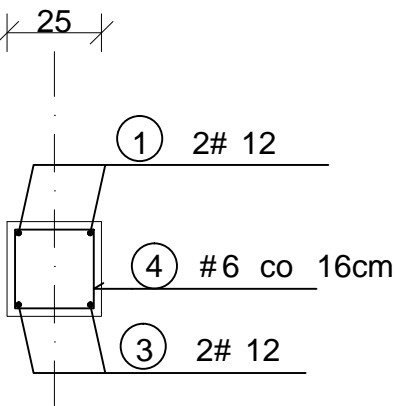
NR	Średnica [mm]	Długość [cm]	Ilość [szt.]	DŁUGOŚĆ CAŁKOWITA [m]	
				RB 500	
	#			# 6	# 12
1	12	571	2		11.42
2	12	101	1		1.01
3	12	523	2		10.46
4	6	96	19	18.24	
DŁUGOŚĆ OGÓŁEM [m]				18.24	22.89
MASA JEDNOSTKOWA [kg/m]				0.222	0.888
MASA OGÓŁEM [kg]				4.05	20.33
MASA RAZEM DLA 1 szt. [kg]				24.38	
MASA RAZEM DLA 2 szt. [kg]				48.76	

BETON KONSTRUKCYJNY C20/25  
STAL ZBROJENIOWA RB 500

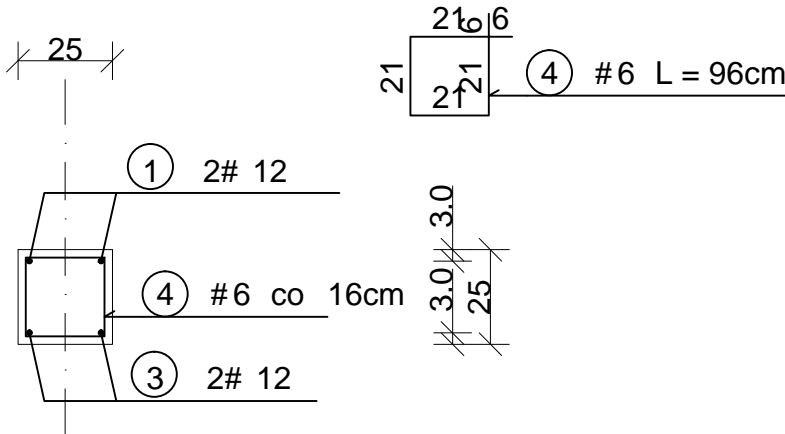
PRZEKRÓJ 1-1



PRZEKRÓJ 2-2



PRZEKRÓJ 3-3 / 4-4



<b>RID-kon</b> Wspieranie inwestycji		Adres biura: ul. Mostowa 2/ Ip. 37-700 Przemyśl www.ridkon.pl	INWESTOR:	Gmina Dzikowiec ul. Dworska 62 36-122 Dzikowiec
OBIEKT:	Rozbudowa, przebudowa i nadbudowa istniejącego budynku z garażami, pełniącego funkcję usługową społeczno-kulturalną wraz ze zmianą sposobu użytkowania poddasza z przeznaczeniem na cele użytkowe na działkach nr ew. 309, 310, 311, 312 i 858 w miejscowości Kopcie gm. Dzikowiec			BRANŻA: KONSTRUKCJA
PRZEDMIOT RYS.:	BELKA ŻELBETOWA Poz./0.06 i Poz./1.04			SKALA: 1:20
PROJEKTANT: mgr inż. Rafał Janowski upr. nr: PDK/0165/POOK/09	OPRACOWANIE: mgr inż. Joanna Ptaszkowska	DATA: GRUDZIEŃ 2015	NR RYS.:	PW-K- Poz./0.06 i 1.04